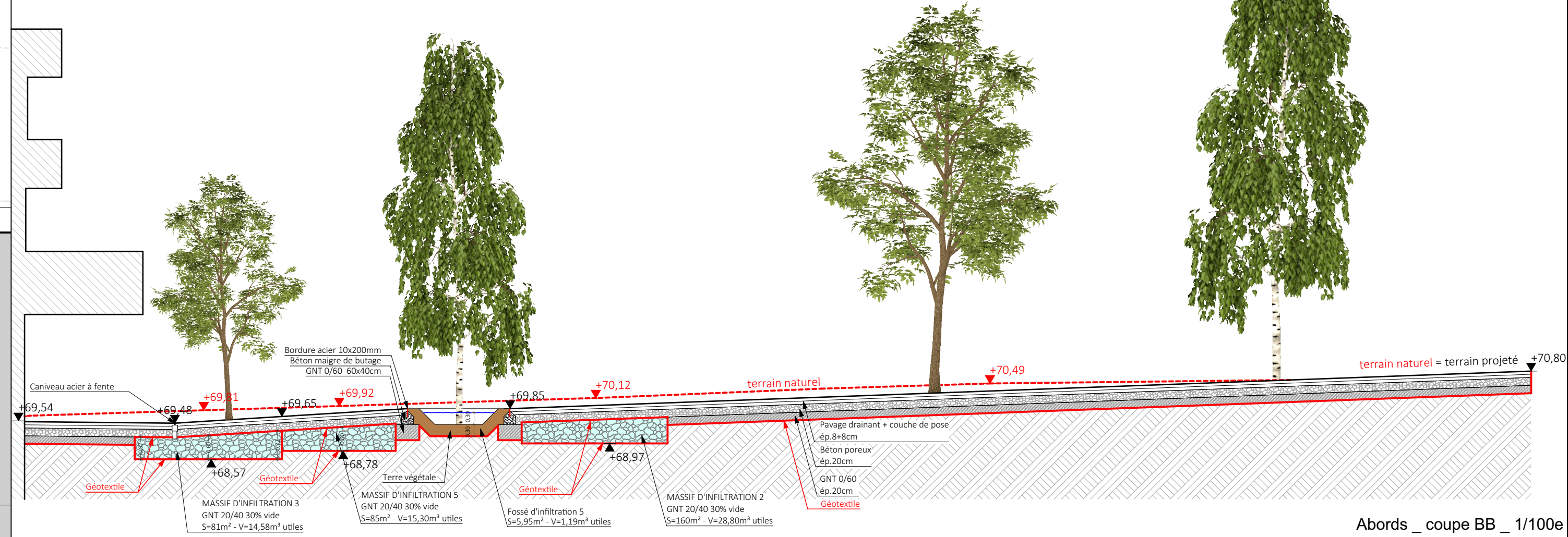
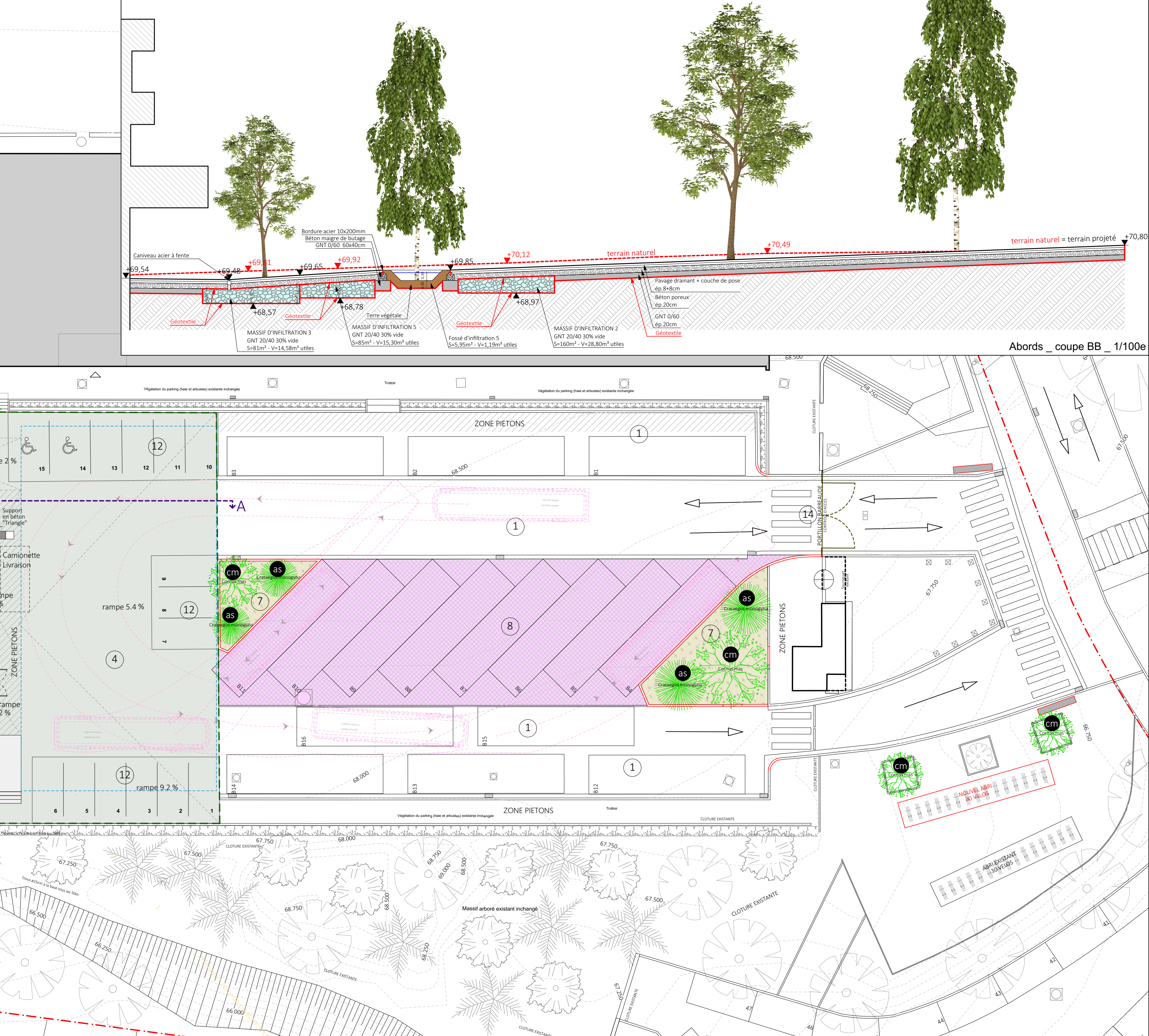


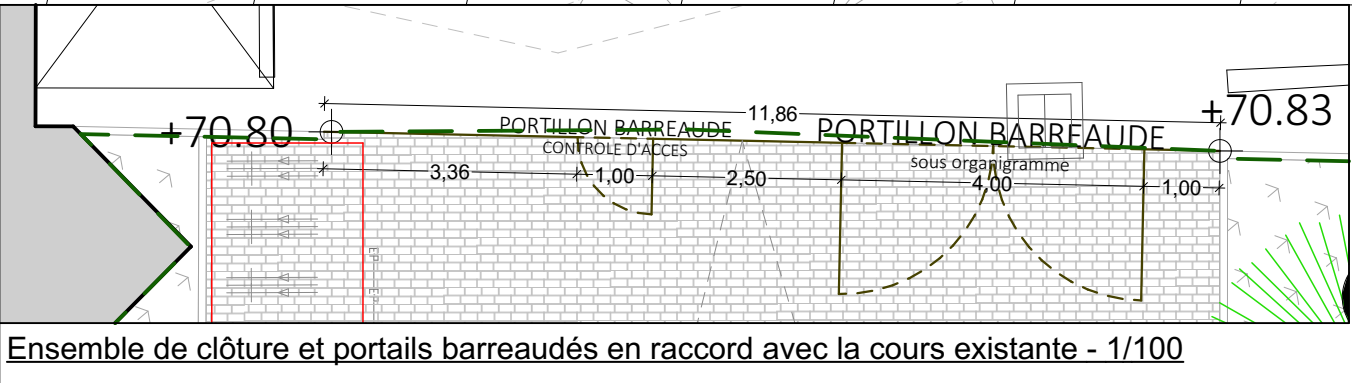
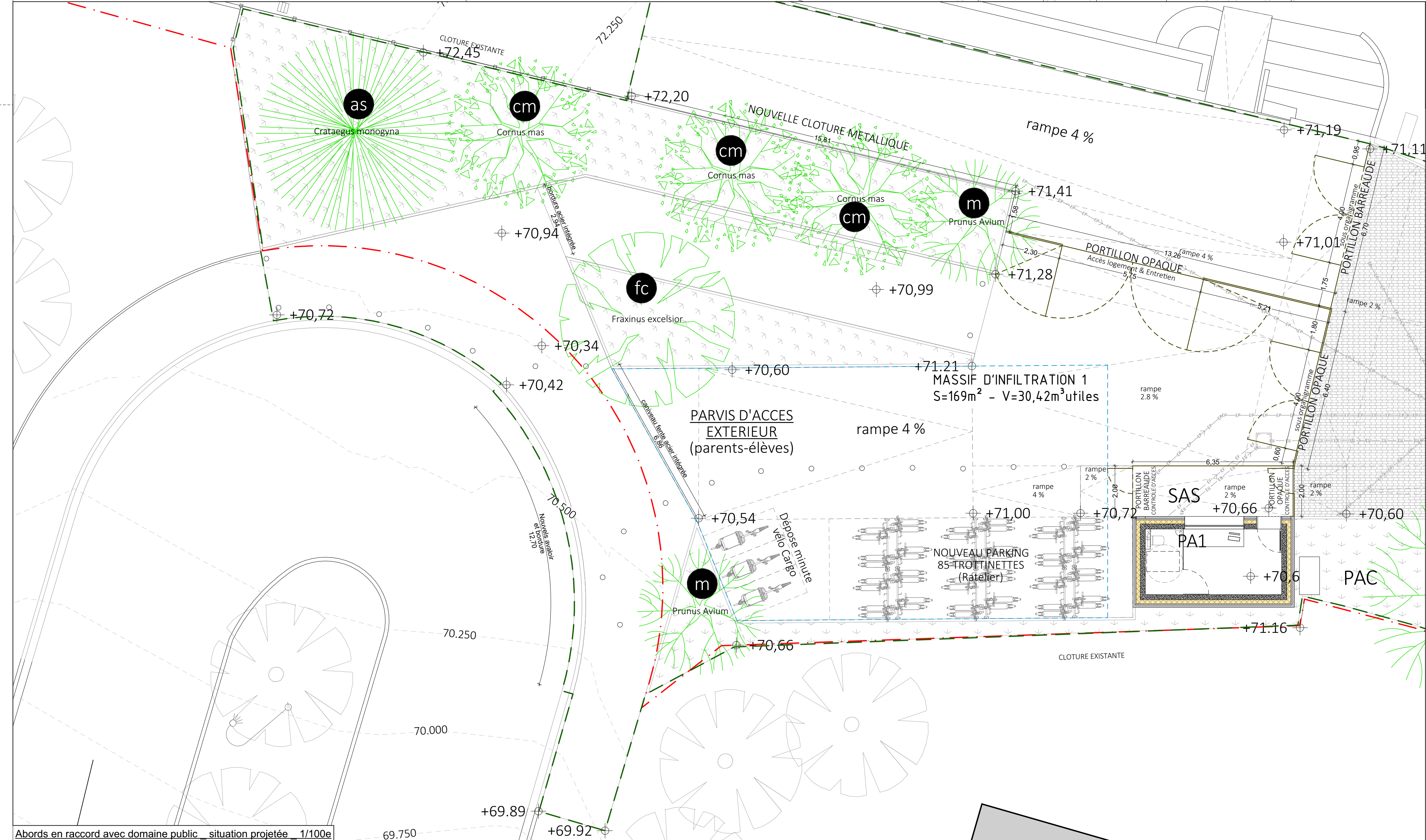
Abords\_coupe AA\_1/150e



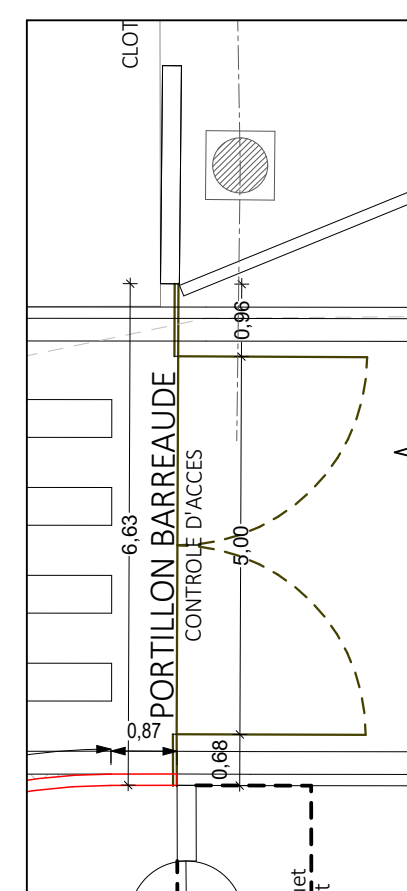
Abords\_coupe BB\_1/100e



Plan masse abords_situation projetée_1/200e	
Béton désactivé	S= 143,80 m²
Béton drainant sur grave d'infiltration/temporisation	S= 497,03 m²
Pavage béton drainant sur grave d'infiltration/temporisation	S= 1.104,40 m²
Enrobé carrossable	S= 564,01 m²
Gravier de lave	S= 83,11 m²
Engazonnement (reprise de terre végétale)	S= 149,25 m²
Zone plantée : herbes hautes / graminées	S= 992,20 m²
Bac d'infiltration - Zone plantée : Plantations / graminées	S= 100,71 m²
Dalles gazon à trafic lourd	S= 379,92 m²



Ensemble de clôture et portails barreautés en raccord avec la cours existante - 1/100



Ensemble de clôture et portails barreautés entrée SO - 1/100

### Légende

#### CONTEXTE - ENVIRONNEMENT

- 0155w
- numéro cadastre
- numéro chèque
- nombre de niveaux avec toit en pente
- nombre de niveaux avec toit plate
- photos
- zone / parcelle de projet
- perspective projetée
- profil de la situation projetée en coupe
- arbustes abbatu
- arbustes plantés projet
- bâtiments existants à démolir
- bâtiments existants
- surface revêtement de sol & parking à démolir
- direction du trafic
- Bâtiment habitation
- Bâtiment enseignement
- Garage / logement / remise
- Hangar industrie / agricole
- bâtiment existant à démolir
- tracés sur situation projetée des bâtiments existants à démolir
- Altimétrie - Seul bâtiment D : + 70,30 géométrique + 0,05 m projet

#### PROTECTION INCENDIE

- E11 30
- E11 30 (P)
- E11 60
- BORNE INCENDIE EXISTANTE
- DEVIDEURS / HYDRANTS
- PORTE RESISTANT AU FEU 30 min
- PORTES RESISTANT AU FEU 30 min
- FERMETURE AUTOMATIQUE EN CAS D'INCENDIE
- PORTES RESISTANT AU FEU 60 min

#### PLANTATION

- Arbre ou cèpe (y compris fosse de plantation et ancrage)
- 1 Merisier - Prunus avium 18/20 - M
- 2 Frêne commun - Fraxinus excelsior 20/25 - M
- 3 Cornouiller mâle - Cornus mas 350/400 - 3 tronc mini - M
- 4 Aubépine à un style - Crataegus monogyna 350/400 - M

#### REVETEMENTS DE SOLS EXTERIEURS / ABORDS

- 1 Revêtement de sol existant conservé
- 2 Béton désactivé
- 3 Béton drainant sur grave d'infiltration/temporisation
- 4 Enrobé carrossable
- 5 Gravier de lave
- 6 Engazonnement (reprise de terre végétale)
- 7 Zone plantée : herbes hautes / graminées
- 8 Dalles gazon à trafic lourd
- 9 Pavage béton drainant sur grave d'infiltration/temporisation
- 10 Auvent en béton architectonique
- 11 Toiture végétale extensive
- 12 Peinture de sol blanche type trifelf
- 13 Cloture treillis soudé laquée
- 14 Cloture barreautée laquée
- 15 Cloture opaque laquée
- EXUTOIRE DE FUMEE
- LIGNE DE VUE POUR ACCES TOTITURE
- GARDE CORPS / ACROTIRE HAUT / PARE VUE POUR ACCES TOTITURE
- ACCES TOTITURE ESCALIER / ECHELLE CRINOILINE

## 2135 Lycée Français Jean Monnet

Reconfiguration des accès et construction d'un bâtiment d'accueil

Avenue du Lycée Français, 9

1180 UCCLE

### DOSSIER DE CONSULTATION

Plans des abords	revêtements de sols & plantations	1/200
Plans des abords	parcours avec domaine public	1/100
Plans des abords	Portails	1/100
Plans des abords	coups de profil	1/100-150

Ind.	Date	Objet
-	24/01/2025	Emission du plan pour mise en adjudication
a	16/09/2025	MAU du plan pour remise en adjudication

MAÎTRE DE L'OUVRAGE  
Lycée Français Jean Monnet de Bruxelles (LFJM)  
Etablissement en Gestion Directe (EGD)  
représentant l'Agence pour l'Enseignement Français à l'Etranger (AEFE)  
Avenue du Lycée Français, 9 1180 UCCLE

ARCHITECTE  
LT2A  
M. Paul-Emmanuel LAMBERT  
rue Albert Bailly, 482 58700 Marçay-en-Barrois

TECHNIQUES SPECIALES  
ADEM Bureau d'études SRL  
M. Arnaud DESMECHT  
Place de Flandres, 9 6000 MONS

ACOUSTIQUE  
VK ENGINEERING  
M. Dirk SLABBINCX  
Boulevard Poincaré, 78 1060 BRUXELLES

PAYSAGISTE  
AUTREMENT DIT SRL  
M. Antoine DELEVAL  
rue des Glycines, 30 59000 LILLE

PEB  
HOMECO SPRL  
M. Elie DELVIGNE  
Boulevard Albert Elisabeth, 55 7000 MONS

STABILITE  
ADEM Bureau d'études SRL  
M. Stéphane BOULANGER  
Place de Flandres, 9 6000 MONS

Plan n°  
2135-LF-DCE-ab01

Indice

LT2A

OPEN ARCHITECTES

WWW.LT2A.COM

WWW.OPENARCHITECTES.BE

CONTACT@OPENARCHITECTES.BE